

بسمه تعالی

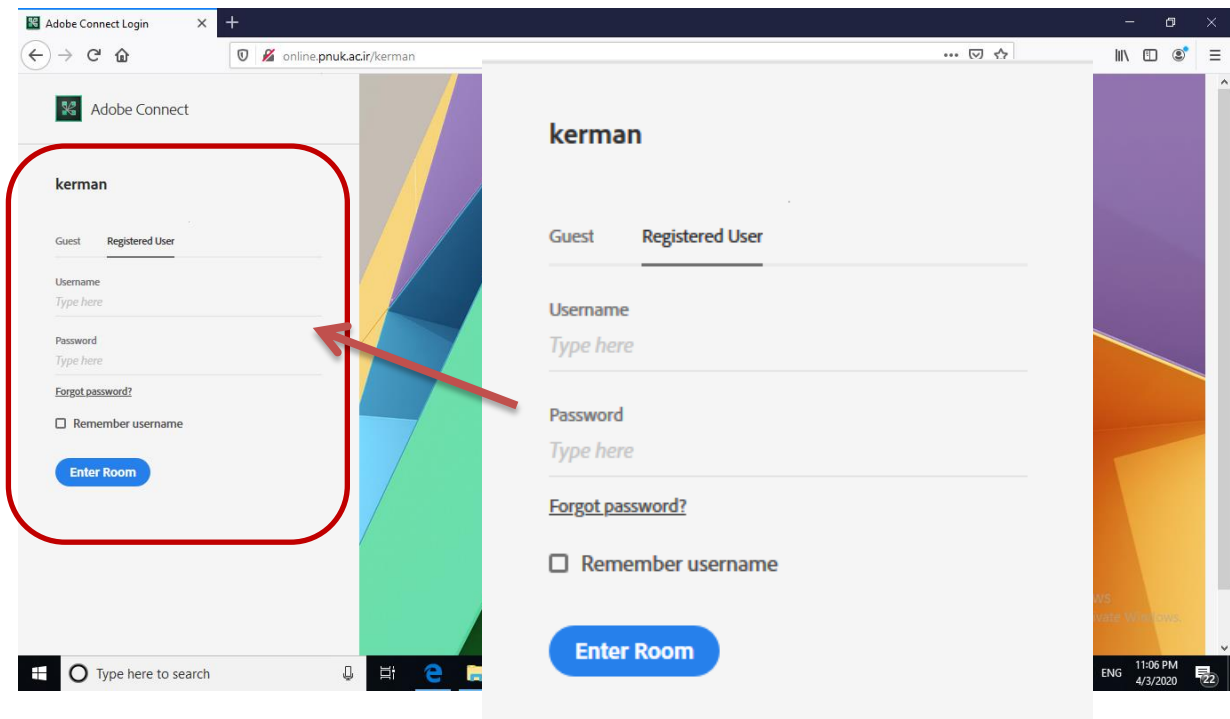
برای شروع، قبل از ورود به سامانه آموزش مجازی از موارد زیر اطمینان حاصل نمایید:

- ۱- سرعت پردازنده رایانه مورد استفاده شما بیشتر از ۴۰۰ مگاهرتز باشد.
- ۲- حداقل فضای آزاد RAM رایانه شما ۵۱۲ مگابایت باشد.
- ۳- رایانه مورد استفاده شما مجهز به همدست یا بلندگو باشد.
- ۴- تنظیمات مربوط به پخش صدا، در ویندوز رایانه مورد استفاده شما بدرستی انجام شده باشد.
- ۵- آخرین نسخه نرم افزار Adobe Connect Add-in روی رایانه یا موبایل یا تبلت شما نصب شده باشد.
- ۶- آخرین نسخه نرم افزارهای مرورگر اینترنتی همچون Mozilla Firefox و GoogleChrome روی رایانه مورد استفاده شما نصب شده باشد.
- ۷- آخرین نسخه نرم افزار Flash Player (در صورتی که از مرورگر Firefox استفاده می کنید) روی رایانه مورد استفاده شما نصب شده باشد.
- ۸- حداقل سرعت دانلود اینترنت مورد استفاده شما s/256Kb باشد.
- ۹- جهت نصب نرم افزارهای مورد نیاز به آدرس زیر مراجعه نمایید:

Cntr.kerman.pnu.ac.ir ← کلیک بر روی لینک آموزش مجازی واقع در منوی بالای صفحه

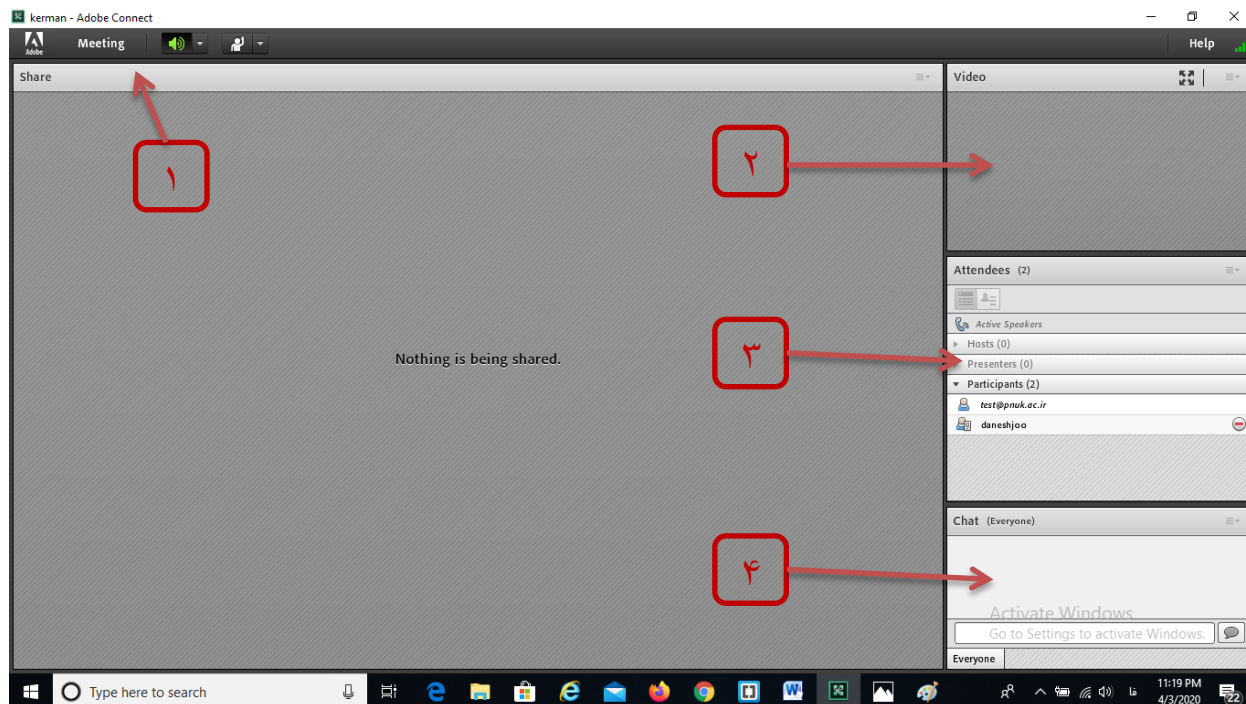
شرکت در کلاس از طریق کامپیوتر

جهت ورود به کلاس، پس از نصب نرم افزار Adobe Connect، در مرورگر Firefox یا Google Chrome آدرس مربوط به کلاس مجازی را در آدرس بار وارد نمایید.
با کلیک بر روی **registered user**، نام کاربری و کلمه عبور خود را وارد نمایید و سپس بر روی **Enter room** کلیک نمایید و وارد کلاس شوید.



صفحه اصلی کلاس:

در تصویر زیر نمای کلی این صفحه نشان داده شده است.

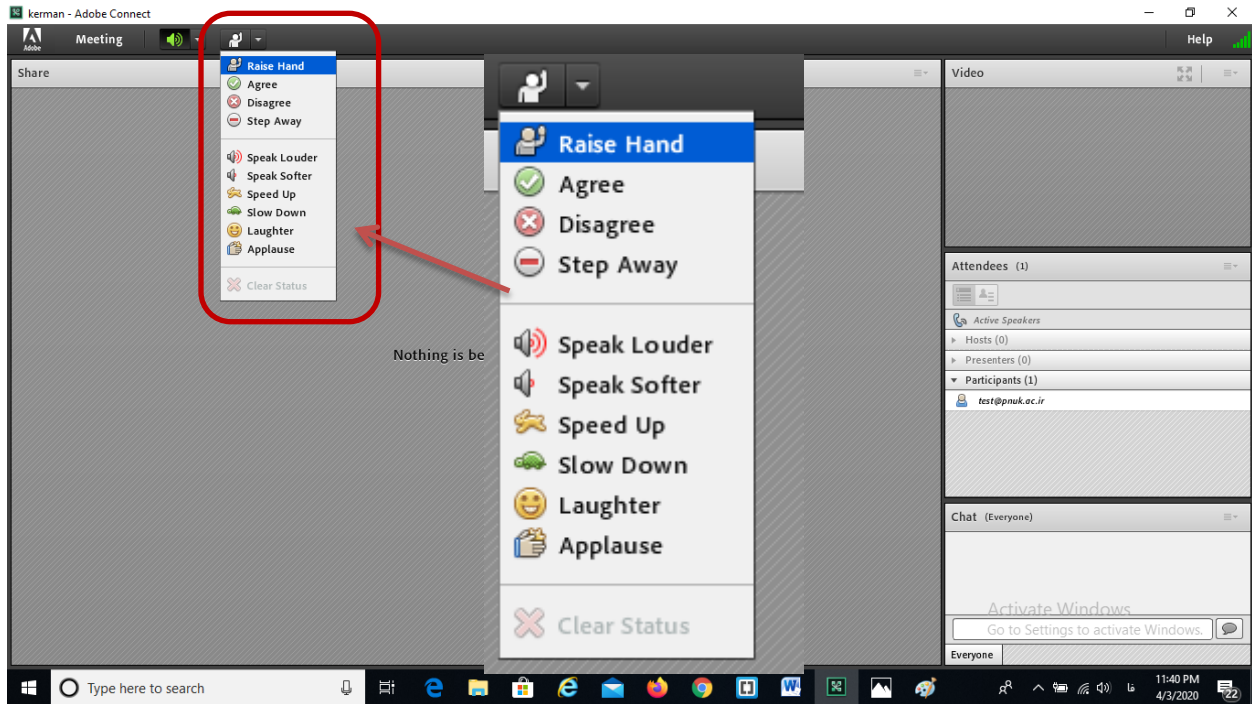


همانگونه که در تصویر فوق پیداست، صفحه اصلی کلاس مجازی از چهار قسمت اصلی بصورت زیر تشکیل شده است:

- ۱- بخش Share: در این بخش محتوای ارائه شده توسط استاد مشاهده می گردد.
- ۲- بخش Video: در صورتی که استاد تصویرش را Share کرده باشد در این قسمت برای دانشجویان قابل مشاهده است.
- ۳- بخش Attendees: در این بخش نام استاد و نام دانشجویان حاضر در کلاس نمایش داده می شود.
- ۴- بخش Chat: جهت ارتباط نوشتاری بین حاضرین در کلاس بکار می رود.

دست بلند کردن و اجازه گرفتن برای صحبت

با کلیک بر روی گزینه Raise Hand در بخش Set Status ، می توانید از استاد جهت صحبت کردن اجازه بگیرید. در صورت تایید استاد این امکان برای شما فراهم می گردد.



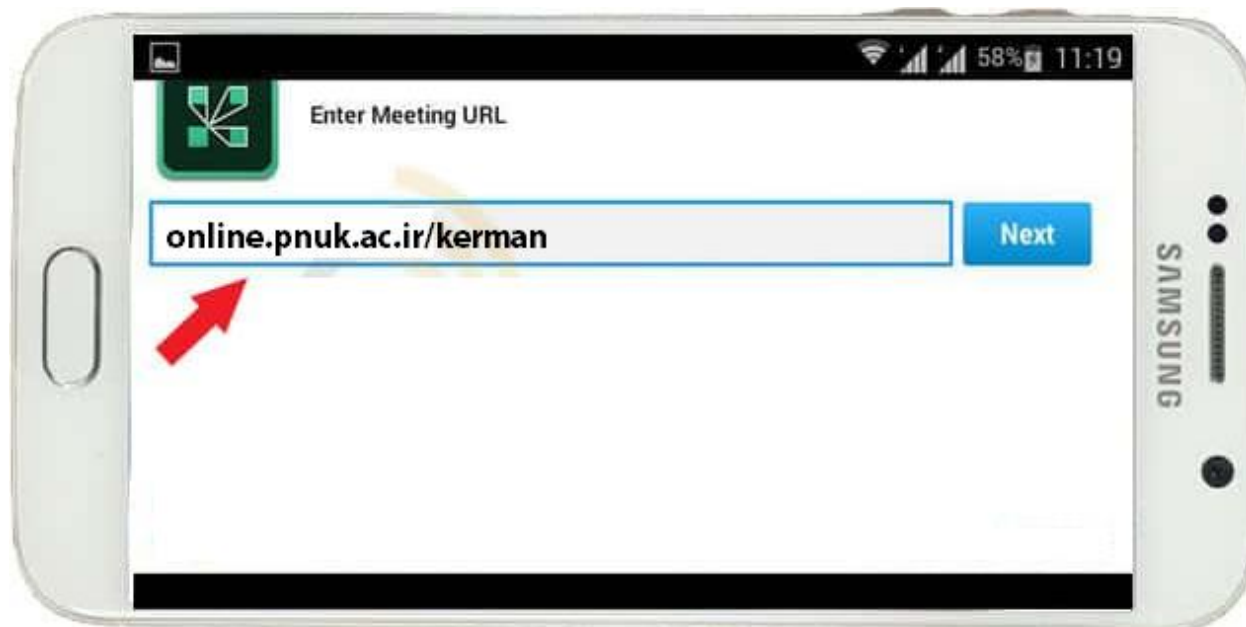
شرکت در کلاس از طریق موبایل اندرویدی

ابتدا نرم افزار Adobe Connect برای اندروید را دانلود و نصب نمایید. پس از باز کردن نرم افزار با پیغام زیر مواجه می شوید:

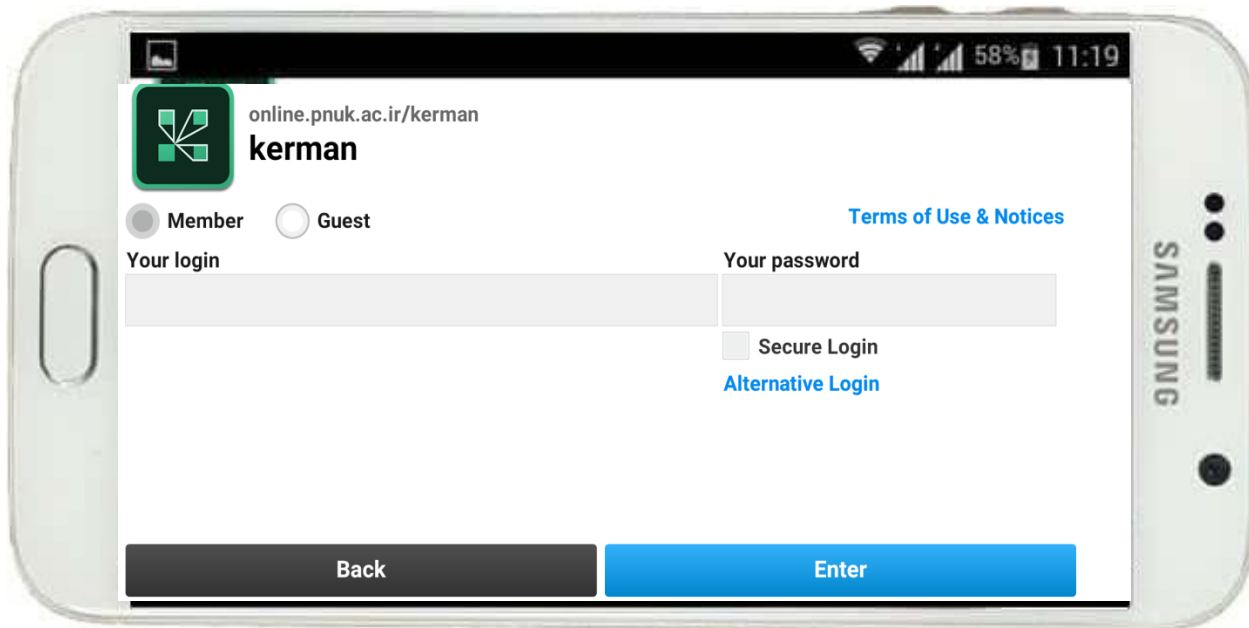


بر روی دکمه Accept کلیک نمایید.

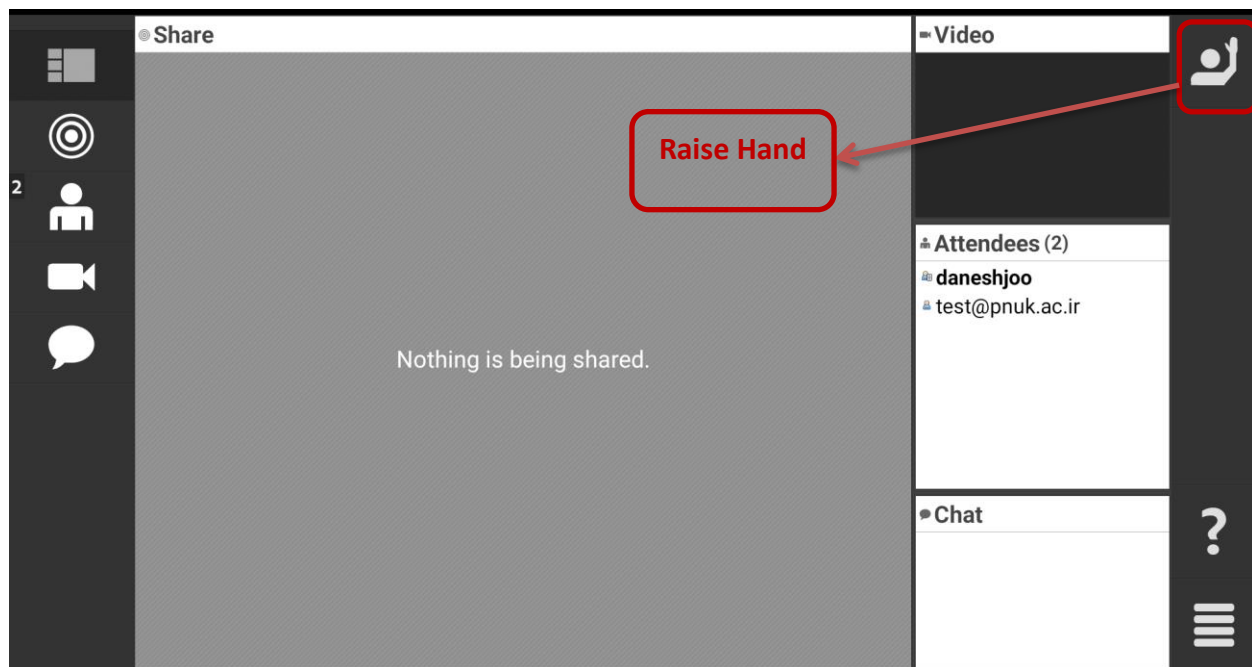
با توجه به تصویر زیر، در نوار آدرس، نشانی کلاس آموزشی را تایپ کنید.



با توجه به تصویر زیر ، در قسمت Member ، نام کاربری و کلمه عبور را وارد نمایید و سپس بر روی Enter کلیک نمایید تا وارد کلاس شوید.



پس از ورود صفحه زیر نمایش داده می شود.



نکته: برای دانشجویان فقط گزینه Raise Hand فعال می باشد.